

Luftverteilung

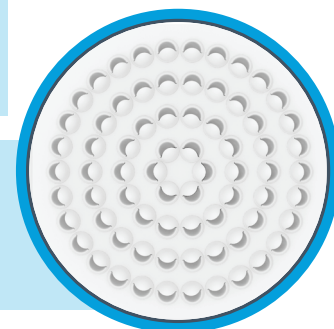
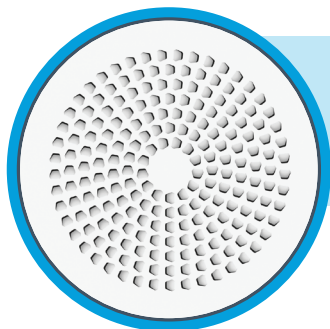
NEUE MODELLE

DOR

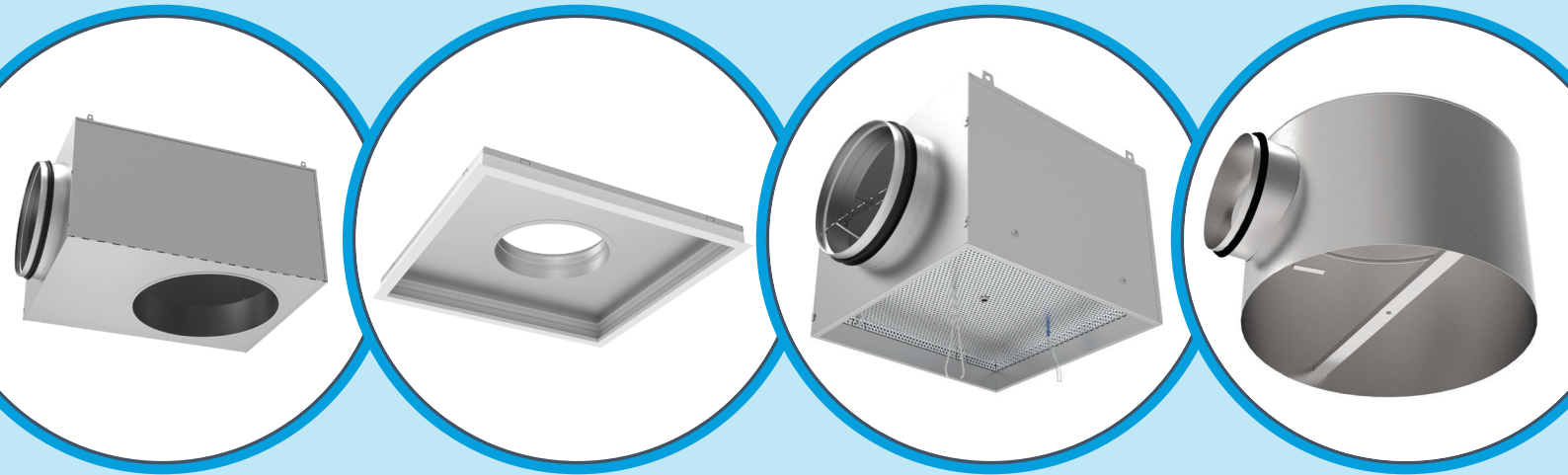
- Feststehender Deckendrallauslass
- Klares Design für moderne architektonische Anforderungen
- Hohe Induktionsrate, geringer Druckabfall und Geräuschentwicklung

DOS

- Verstellbarer Deckendrallauslass
- Optimiertes Design der Auslassdüse
- Anpassbare Entlademuster



New plenum box range



PBS

Flacher Anschlusskasten zum Einbau in abgehängte Deckensysteme

PBV

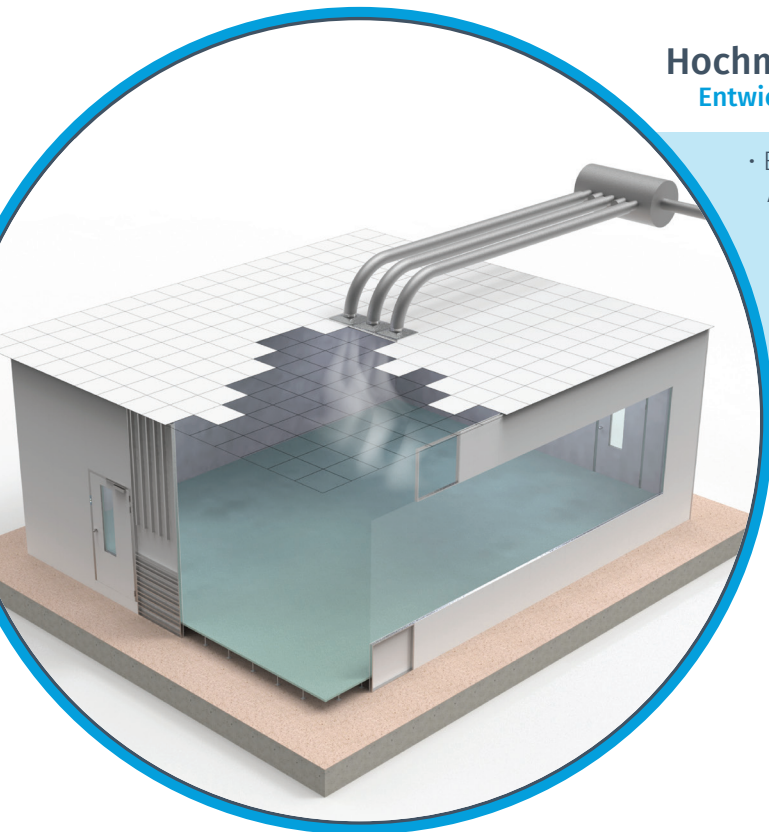
Übergangs-Anschlusskästen zum Einbau mit PBS in abgehängte Deckensysteme

PBQ

Neues kompaktes und faltbares Design - Anschlusskästen aufklappbar vor Ort, wodurch Transportkosten und Lagerraum gesenkt werden

PBR

Neuer Anschlusskasten für runde Diffusoren und sichtbare Installation



Hochmodernes Prüflabor Entwickelt nach EN 12238

- Entwickelt nach EN 12238 - Lüftung in Gebäuden - Klimaanlage - Aerodynamische Prüfung und Mischleistung
- Luftverteilerprüfung unter isothermen und nichtisothermen Bedingungen gemäß EN 12238 und EN 12239
- Messungen: Luftdurchsatz, Luftgeschwindigkeit, Druckabfall, Lärm, Temperatur, Turbulenzen und Visualisierung des Luftstroms

SolveAir
Performance calculation software

